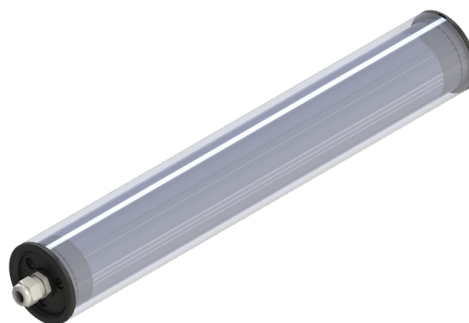


# PRODUKTDATENBLATT

**RoLED70****Art.Nr.: 591-163-001**

## // TECHNISCHE DATEN

Betriebsspannung	110 / 230 V AC
Frequenz	50/60 Hz
Nennleistung	20 W
Umgebungstemp.	-5°C - max. 40°C
Schutzart	IP67
Schutzklasse	SK I
Gewicht	1,6 kg
Schutzrohr	PMMA
Leuchtengehäuse	Aluminium, eloxiert
Leuchtenart	Rohrleuchte



## // LEUCHTMITTEL

Anzahl LEDs	60
Lebensdauer	> 50.000 h
Farbwiedergabe	Ra > 80
Lichtstrom	2140 lm
Lichtausbeute	137 lm / W
Lichtfarbe	5000 K
Energieeffizienzklasse	D (nach EU-Verordnung 2019/2015)

## // ELEKTRISCHER ANSCHLUSS

Anschlussart	Kabelverschraubung M16x1,5 PA
Interner Anschluss	Leuchtenklemme 3-polig
Interne Leitungen	Multinorm-Leitungen

## // VORSCHALTGERÄT (intern)

Nennspannung	110 / 230 V AC
Ausgangsspannung	24 V DC
Ausgangsleistung	max. 50 W

## // GEPRÜFT NACH

EN 55015:2016-04 (Funkstörung) | EN 60598-1:2018-09 (Allg. Anforderungen & Prüfungen) | EN 62471:2009-03 (Photobiologische Sicherheit von Lampen und Lampensystemen) | EN 6100-4-4:2013-04 (Burst) | EN 61000-4-5:2015-03 (Surge) | EN 62031:2020-08 (Sicherheit LED-Module) | EN 61000-3-2:2015-03 (Oberwellen) | EN 61000-3-3:2014-03 (Flicker) | EN 61000-4-2:2009-12 (ESD) | UL 1598 (ETL)

HINWEIS: Hinweise zu allg. Erwägungen und zur Technik bzgl. Erdung und Verkabelung zur Minderung von Störungen in Anlagen sind in IEC 61000-5-1 bzw. IEC 61000-5-2 zu finden. Änderungen der technischen Daten vorbehalten. Abbildungen können vom Original abweichen.

**TECHMALUX**

# PRODUKTDATENBLATT

**RoLED70**

**Art.Nr.: 591-163-001**

## // TECHNISCHE ZEICHNUNG

