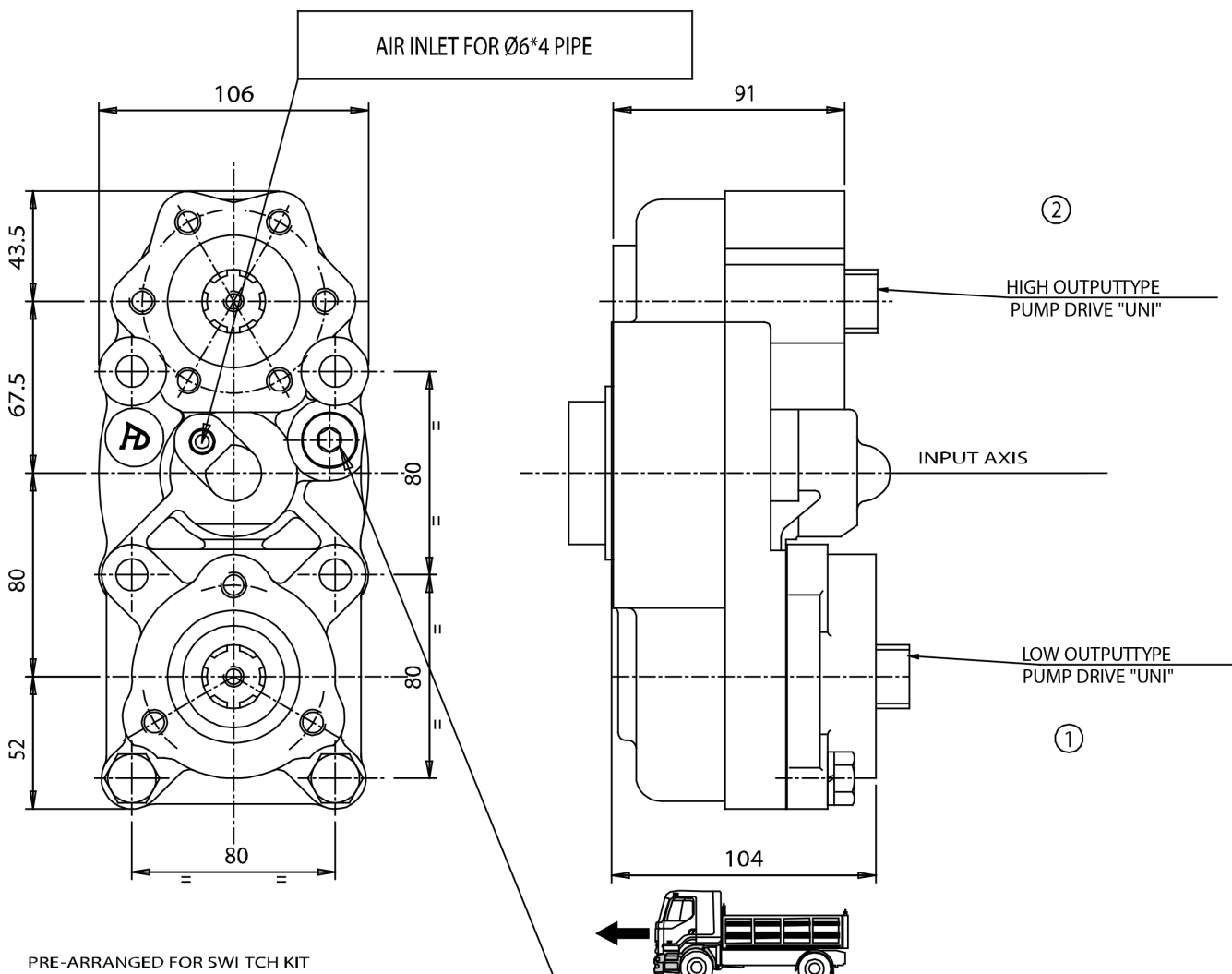


	Uscita 1	Uscita 2	Numero denti	12
Coppia (NM)	300	200	Modulo	3,25
Rapporto int.	1,32	2,07	Sostituisce	406
Numero assi	2	2	Sostituita da	

09/06/2020

Tipo comando

Elettrico Idraulico Meccanico Constant mesh Pneumatico A depressione



PRE-ARRANGED FOR SWITCH KIT

