

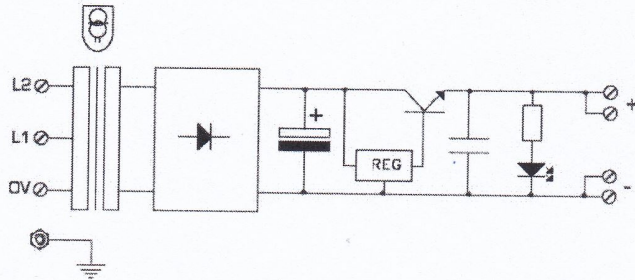
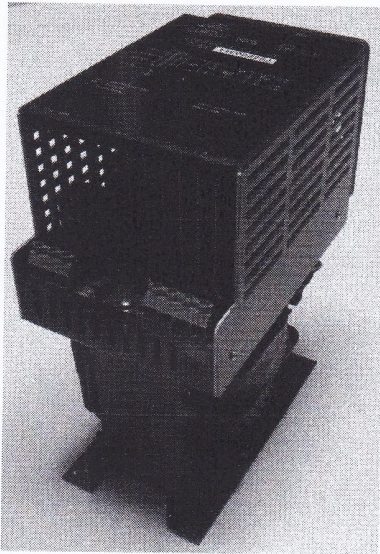


11E002262

EAST2024/230-400

Alimentatore stabilizzato ingresso 230-400 Vac uscita 24 Vdc 20 A

From 230-400 Vac to 24 Vdc 20 A regulated power supply



Tensione ingresso / Input voltage	Vac	230 + 400 ±10%
Tensione uscita / Output voltage	Vdc	24 ± 1%
Corrente in uscita / Output current	A	20
Potenza assorbita – Absorbed power	VA	600
Frequenza di lavoro / Working frequency	Hz	47 ÷ 63
Ondulazione residua / Ripple	mVpp	20
Protezione / Protection	Electronica / Electronic	Temperature & Current
Tensione di prova / Proof voltage		4 kV
Temperatura operativa / Working temperature	°C	0 ÷ +50
Omologazioni / Quality standards		CE - RoHS - PbFree
Contenitore / Case		Calotta metallo / Metal case
Misure / Dimensions	mm	L = 135 P = 222 H = 263
Peso / Weight	kg	10.700
Supporto / Fastening	4x screw holes	L1 = 90 x H1 = 158 mm
Modalità configurazione / Settings mode	trim	Factory set
Modalità montaggio / Mounting facility		Verticale / Vertical
Allacciamento / Wiring		Morsetti a vite / Screw terminal blocks
Grado di Protezione / Enclosure type		IP20
Metodo raffreddamento / Cooling mode		Ventola radiale / Radial fan

